

MOONS'
moving in better ways

CE

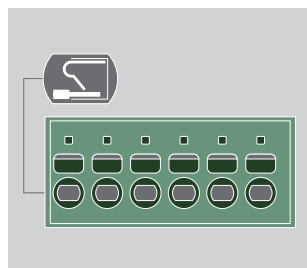
RoHS
Compliant



SRX SR全新升级

数字式脉冲型步进电机驱动器

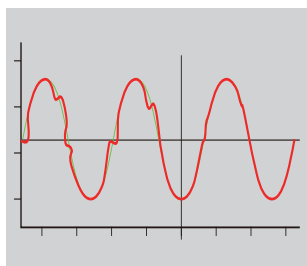
SRX系列两相直流脉冲型步进电机驱动器是基于PID电流控制算法设计的高性价比细分型驱动器，与AM系列步进电机性能匹配优化，具有优越的性能表现，高速大力矩输出，低噪音，低振动，参数配置通过开关选择。



直插式连接器版本可选 **NEW**

节约接线时间

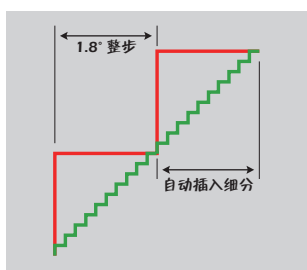
接线更容易、更可靠



抗共振

更优异的高速性能

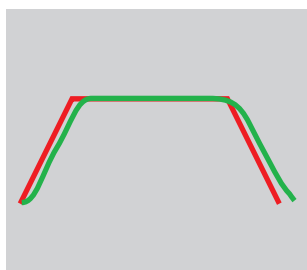
步进系统的一点不足就在于存在着固有的共振点，SRX 系列驱动器自动计算共振点，并以此来调整控制算法，从而达到抑制共振的目的。此技术极大的提高了中频稳定性，使得高速时有更大的力矩输出。



细分插补

更平滑的运动表现

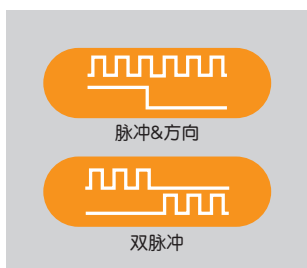
在低细分脉冲之间自动插入细分，以满足在低细分下仍能保持运动平滑。



输入信号平滑

更稳定的系统表现

对速度和方向信号的动态滤波可以减少电机及机械系统的运动瞬变，使电机运行更加平滑，同时也可以减小机械磨损。

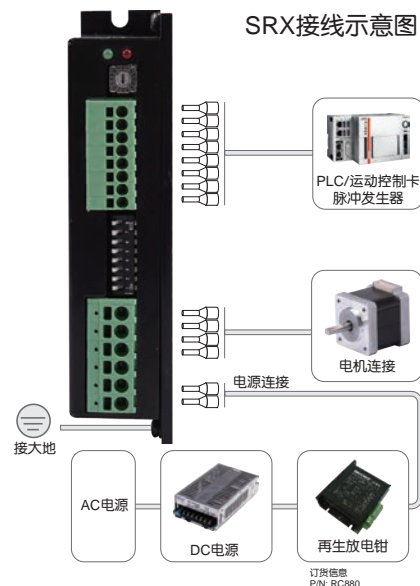
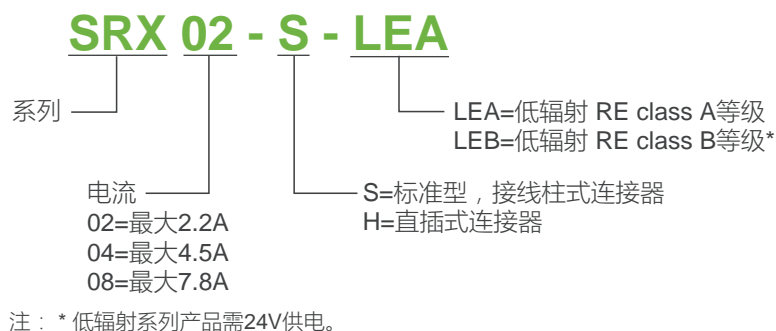


控制模式设置

灵活选择脉冲模式

通过开关设置脉冲方向模式或双脉冲模式

命名规则



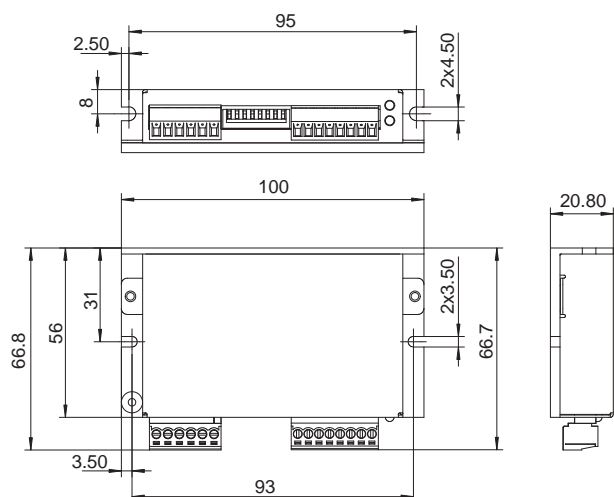
订货信息

型号	电流	电压	描述
SRX02-S	0.3-2.2A	12-48VDC	带拧螺钉接线柱式连接器
SRX04-S	1.0-4.5A	24-48VDC	带拧螺钉接线柱式连接器
SRX08-S	2.4-7.8A	24-70VDC	带拧螺钉接线柱式连接器
SRX04-H	1.0-4.5A	24-48VDC	带免螺钉直插式连接器
SRX08-H	2.4-7.8A	24-70VDC	带免螺钉直插式连接器
SRX04-□-LEA	1.0-4.5A	24VDC	EMI RE(Radiated Emission) 等级达到 class A 三米暗室: 30-230MHz, 50dBμV/m; 230-1000MHz, 57dBμV/m
SRX08-□-LEA	2.4-7.8A	24VDC	
SRX04-□-LEB	1.0-4.5A	24VDC	EMI RE(Radiated Emission) 等级达到 class B 三米暗室: 30-230MHz, 40dBμV/m; 230-1000MHz, 47dBμV/m
SRX08-□-LEB	2.4-7.8A	24VDC	

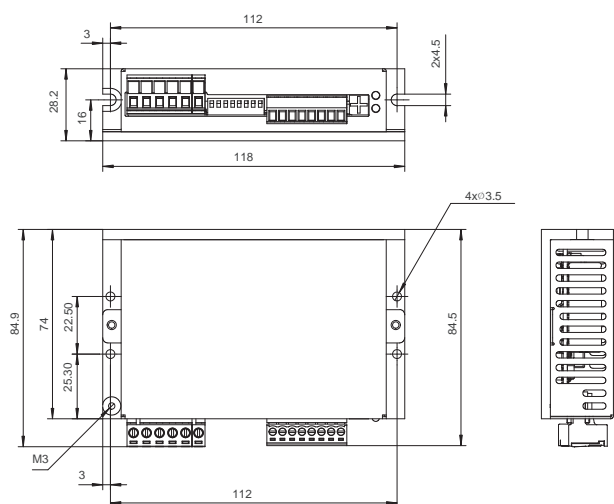
□ S: 标准型，接线柱式连接器；H: 直插式连接器
LEA, 驱动器外部无需措施，LEB, 驱动器电源和电机线需要套磁环。

功率模块	
功率放大器	双路H桥MOS管, 适用于驱动两相步进电机
电流控制	16 KHz PWM控制
供电电压	SRX02: 12-48 VDC 欠压保护点: 11 VDC 过压保护点: 53 VDC
	SRX04: 24-48 VDC 欠压保护点: 18 VDC 过压保护点: 53 VDC
	SRX08: 24-70 VDC 欠压保护点: 18 VDC 过压保护点: 80 VDC
	SRX04/08-LEA/B: 24VDC 欠压保护点: 18VDC 过压保护点: 不超过30VDC
输出电流	SRX02: 0.3 ~ 2.2 A/相(正弦峰值)
	SRX04: 1.0 ~ 4.5 A/相(正弦峰值)
	SRX08: 2.4 ~ 7.8 A/相(正弦峰值)
待机电流衰减	在电机停止运行1秒后, 电流会自动减小为运行电流的50%或90%, 通过拨码开关设置
保护	过压保护, 欠压保护, 过温保护, 过流保护, 电机线开路检测等
控制模块	
自动设置	驱动器上电时能自动检测电机参数(如电阻和电感), 并根据此参数来优化电机运行性能
自检	电机以1 rps速度做两圈正反转往复运动, 通过拨码开关设置
运行模式	脉冲/方向或双脉冲, 通过拨码开关设置
细分分辨率	200, 400, 800, 1600, 3200, 6400, 12800, 25600, 1000, 2000, 4000, 5000, 8000, 10000, 20000, 25000 步/转, 通过拨码开关设置
脉冲平滑滤波	即使在低细分下, 电机也可以平滑运行, 通过拨码开关设置
数字量输入	3路数字量输入
	STEP: 脉冲或CW方向脉冲输入, 光电隔离, 差分, 5-24 VDC高电平逻辑, 最小脉宽250 ns, 最大脉冲频率 2 MHz
	DIR: 方向或CCW方向脉冲输入, 光电隔离, 差分, 5-24 VDC高电平逻辑, 最小脉宽250 ns, 最大脉冲频率 2 MHz
	EN: 使能输入, 光电隔离, 差分, 5-24 VDC高电平逻辑, 最小脉宽100 μ s, 最大脉冲频率 5 KHz
输入噪音滤波	150 KHz或2 MHz, 通过拨码开关设置, 预防电气噪音对脉冲信号的干扰
数字量输出	1路数字量输出
	OUT: 报警输出, 光电隔离, 达林顿型输出, 最大30 VDC/100 mA。 导通压降: 1.5 VDC @ 100 mA
状态指示灯	1个红灯和1个绿灯
物理规格	
环境温度	0-40℃ (32-104°F)(安装合适的散热器)
环境湿度	最大90%, 无结露
重量	SRX02: 约 0.15kg
	SRX04: 约 0.26kg
	SRX08: 约 0.3kg

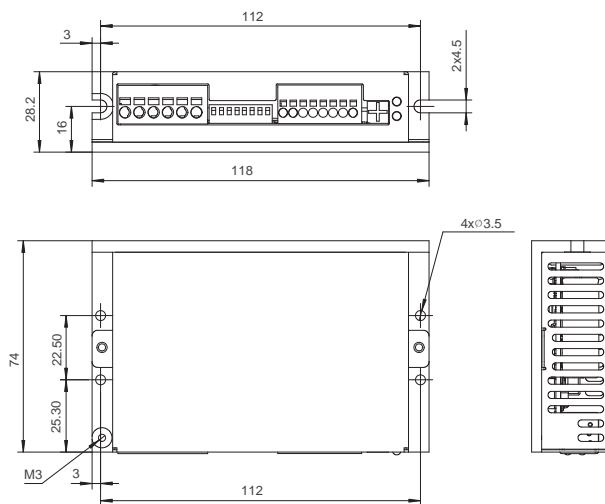
SRX02-S



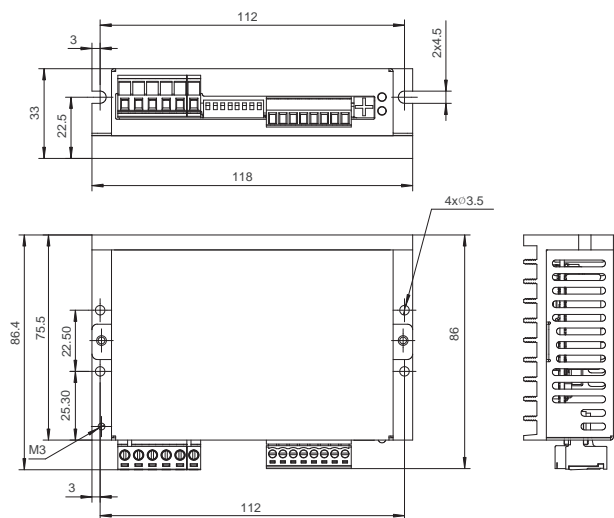
SRX04-S



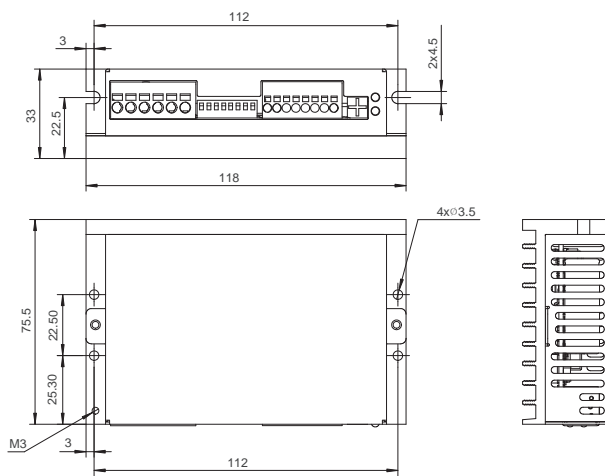
SRX4-H



SRX08-S



SRX08-H



标准型步进电机

产品型号	特征	引线数	长度(mm)	静力矩(N.m)	驱动器电流 设置范围(A) [※]	转子惯量(g.cm ²)	重量(Kg)	绝缘强度
AM6HY04A0-01N	单出轴	4	30	0.0058	0.1~0.4	5.8	0.03	500VAC/1分钟
AM8HY2050-01N	单出轴	4	29.5	0.02	0.1~0.4	1.6	0.04	
AM8HY2050-02N	双出轴							
AM8HY4043-01N	单出轴	4	46.5	0.042	0.1~0.4	4.2	0.09	
AM8HY4043-02N	双出轴							
AM11HS1008-07	单出轴	4	31	0.072	0.1~1.4	9	0.1	
AM11HS3007-02	单出轴	4	40	0.082	0.1~1.4	12	0.15	
AM11HS5008-01	单出轴	4	51	0.125	0.1~1.4	18	0.2	
AM11HS50A0-01	单出轴	4	51	0.2	0.1~1.4	18	0.2	
AM14HS10A0-01	单出轴	4	27.3	0.14	0.1~1.4	12	0.15	
AM14HS10A0-02	双出轴							
AM14HS30A0-01	单出轴	4	36	0.23	0.1~1.4	20	0.21	
AM14HS30A0-02	双出轴							
AM14HS50A0-01	单出轴	4	55.5	0.4	0.1~1.4	35	0.24	
AM14HS50A0-02	双出轴							
AM17HD4452-02N	单出轴	4	34.3	0.285	0.1~2.1	38	0.23	
AM17HD4452-01N	双出轴							
AM17HD2438-02N	单出轴	4	39.8	0.46	0.1~2.1	57	0.28	
AM17HD2438-01N	双出轴							
AM17HD6426-06N	单出轴	4	48.3	0.59	0.1~2.1	82	0.36	
AM17HD6426-05N	双出轴							
AM17HDB410-01N	单出轴	4	62.8	0.85	0.1~1.9	123	0.6	
AM17HDB410-02N	双出轴							
AM23HS04A0-01	单出轴	4	39	0.82	0.1~2.5	105	0.4	
AM23HS04A0-02	双出轴							
AM23HS84A0-01	单出轴	4	55	1.5	0.1~2.5	215	0.6	
AM23HS84A0-02	双出轴							
AM23HSA4A0-01	单出轴	4	77	2.3	0.1~2.5	365	1	
AM23HSA4A0-02	双出轴							
AM23HS04B0-01	单出轴	4	39	0.82	0.1~5.2	105	0.4	
AM23HS04B0-02	双出轴							
AM23HS84B0-01	单出轴	4	55	1.5	0.1~5.2	215	0.6	
AM23HS84B0-02	双出轴							
AM23HSA4B0-01	单出轴	4	77	2.3	0.1~5.2	365	1	
AM23HSA4B0-02	双出轴							
AM23HS04B0-03	单出轴	4	39	0.82	0.1~5.2	105	0.4	
AM23HS04B0-04	双出轴							
AM23HS84B0-03	单出轴	4	55	1.5	0.1~5.2	215	0.6	
AM23HS84B0-04	双出轴							
AM23HSA4B0-03	单出轴	4	77	2.3	0.1~5.2	365	1	
AM23HSA4B0-04	双出轴							
AM24HS2402-08N	单出轴	4	54	1.57	0.1~5.6	450	0.83	
AM24HS2402-11N	双出轴							
AM24HS5401-10N	单出轴	4	85	3.2	0.1~5.6	900	1.4	
AM24HS5401-24N	双出轴							
AM34HD0404-08	单出轴	4	66.5	3.7	0.1~8.9	1100	1.6	
AM34HD0404-09	双出轴							
AM34HD1404-06	单出轴	4	96	6.7	0.1~8.9	1850	2.7	
AM34HD1404-07	双出轴							
AM34HD2403-07	单出轴	4	125.5	9.4	0.1~7.9	2750	3.8	
AM34HD2403-08	双出轴							
AM34HD3402-01	单出轴	4	156	11.5	0.1~7.9	4400	5.2	
AM34HD3402-02	双出轴							

※ 驱动器电流值为正弦峰值。

适配电机

带刹车型电机

产品型号	特征	引线数	长度(mm)	静力矩(N.m)	驱动器电流 设置范围(A) [※]	转子惯量(g.cm ²)	重量(Kg)	绝缘强度
AM17HD4452-BR01	带刹车	4+2	60.3	0.285	0.1~2.1	38	0.38	500VAC/1分钟
AM17HD2438-BR01	带刹车	4+2	65.8	0.46	0.1~2.1	57	0.43	
AM17HD6426-BR01	带刹车	4+2	74.3	0.59	0.1~2.1	82	0.51	
AM17HDB410-BR01	带刹车	4+2	88.8	0.85	0.1~1.9	123	0.75	
AM23HS04B0-BR01	带刹车	4+2	80	0.82	0.1~5.2	105	1.5	
AM23HS84B0-BR01	带刹车	4+2	96	1.5	0.1~5.2	215	1.5	
AM23HSA4B0-BR01	带刹车	4+2	118	2.3	0.1~5.2	365	1.5	
AM24HS2402-BR01	带刹车	4+2	95	1.57	0.1~5.6	450	1.03	
AM24HS5401-BR01	带刹车	4+2	126	3.2	0.1~5.6	900	1.6	
AM34HD0404-BR01	带刹车	4+2	118.5	3.7	0.1~8.9	1100	2.2	
AM34HD1404-BR01	带刹车	4+2	148	6.7	0.1~8.9	1850	3.3	
AM34HD2403-BR01	带刹车	4+2	177.5	9.4	0.1~7.9	2750	4.4	

※ 驱动器电流值为正弦峰值。

带编码器型电机

产品型号	特征	引线数	长度(mm)	静力矩(N.m)	驱动器电流 设置范围(A) [※]	转子惯量(g.cm ²)	重量(Kg)	绝缘强度
AM17HD4452-F1000D	带编码器	4	34.3	0.285	0.1~2.1	38	0.24	500VAC/ 1分钟
AM17HD2438-F1000D	带编码器	4	39.8	0.46	0.1~2.1	57	0.29	
AM17HD6426-F1000D	带编码器	4	48.3	0.59	0.1~2.1	82	0.37	
AM17HDB410-F1000D	带编码器	4	62.8	0.85	0.1~1.9	123	0.61	
AM23HS04A0-F1000D	带编码器	4	39	0.82	0.1~2.5	105	0.41	
AM23HS84A0-F1000D	带编码器	4	55	1.5	0.1~2.5	215	0.61	
AM23HSA4A0-F1000D	带编码器	4	77	2.3	0.1~2.5	365	1.01	
AM23HS04B0-F1000D	带编码器	4	39	0.82	0.1~5.2	105	0.41	
AM23HS84B0-F1000D	带编码器	4	55	1.4	0.1~5.2	215	0.61	
AM23HSA4B0-F1000D	带编码器	4	77	2.3	0.1~5.2	365	1.01	
AM24HS2402-F1000D	带编码器	4	54.0	1.57	0.1~5.6	450	0.84	
AM24HS5401-F1000D	带编码器	4	85.0	3.2	0.1~5.6	900	1.41	
AM34HD0404-F1000D	带编码器	4	66.5	3.7	0.1~8.9	1100	1.61	
AM34HD1404-F1000D	带编码器	4	96.0	6.7	0.1~8.9	1850	2.71	
AM34HD2403-F1000D	带编码器	4	125.5	9.4	0.1~7.9	2750	3.81	
AM34HD3402-F1000D	带编码器	4	156	11.5	0.1~7.9	4400	5.21	

※ 驱动器电流值为正弦峰值。

IP65型电机

产品型号	特征	引线数	长度(mm)	静力矩(N.m)	驱动器电流 设置范围(A)*	转子惯量(g.cm ²)	重量(Kg)	绝缘强度
AM23HS2450-03	IP65	4	61.7	1.25	0.1~5.2	260	0.6	500VAC/1分钟
AM23HS3455-05	IP65	4	83.7	2.2	0.1~5.2	460	1	
AM24HS5401-44N	IP65	4	94.5	3.2	0.1~5.6	900	1.4	
AM34HD1404-13	IP65	4	98	6.7	0.1~8.9	1850	2.7	
AM34HD2403-13	IP65	4	127.5	9.4	0.1~7.9	2750	3.8	

※ 驱动器电流值为正弦峰值。

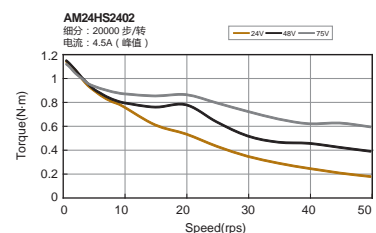
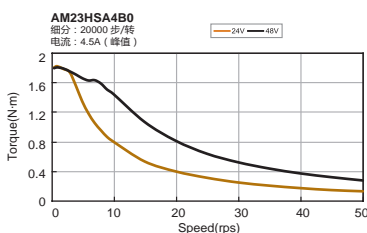
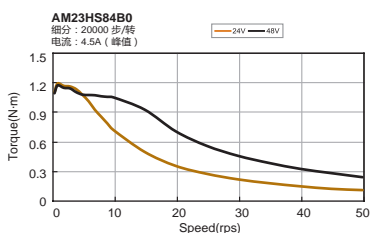
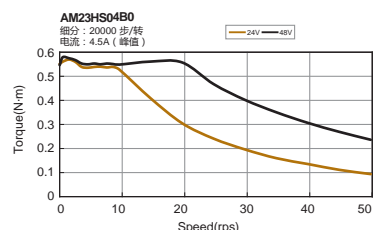
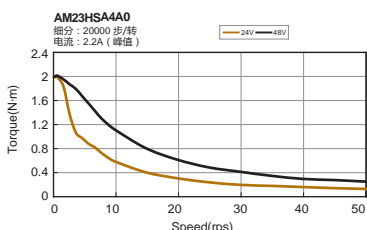
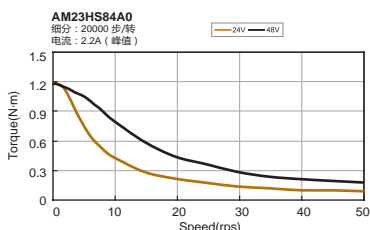
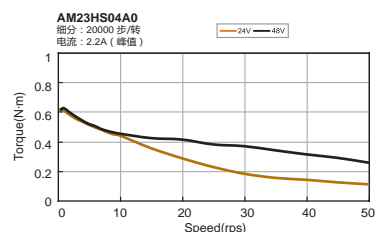
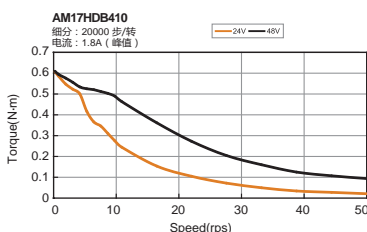
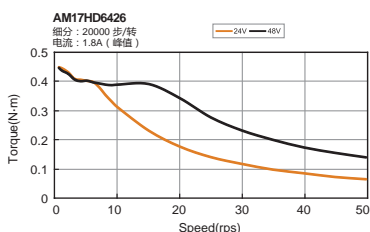
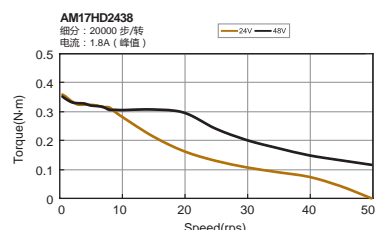
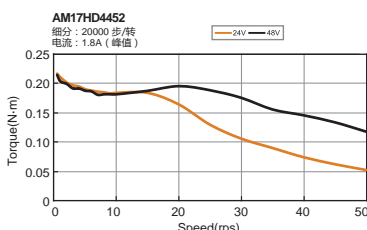
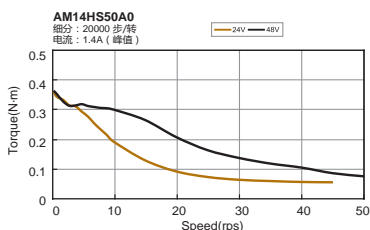
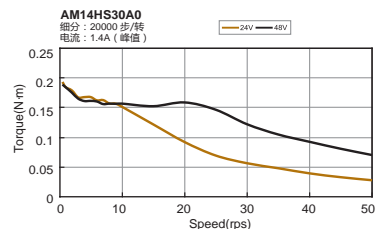
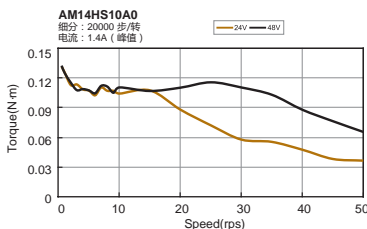
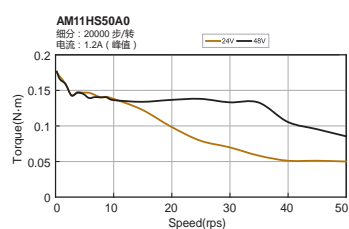
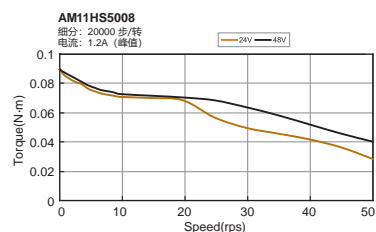
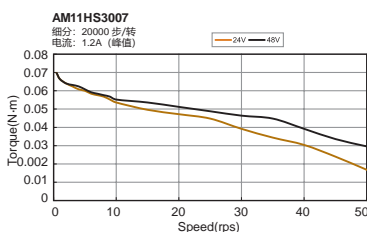
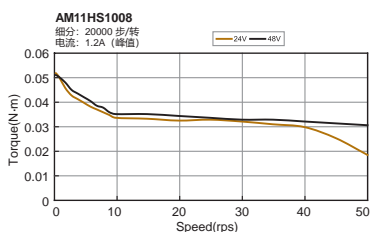
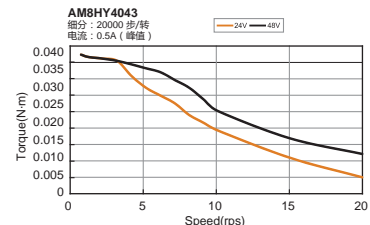
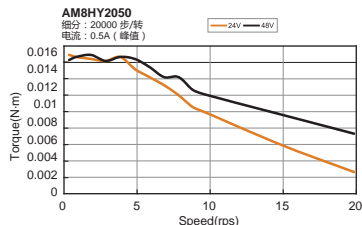
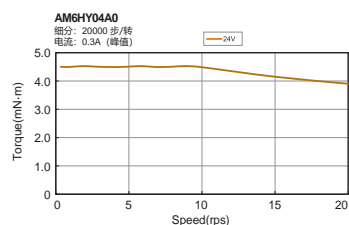
带减速机型电机

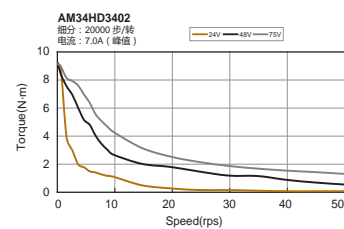
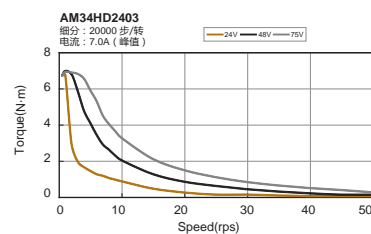
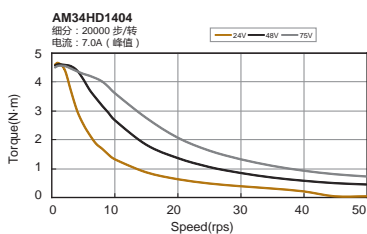
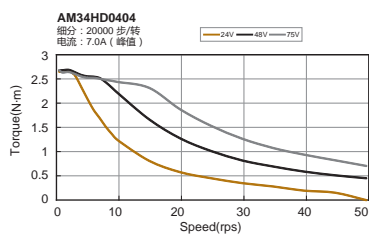
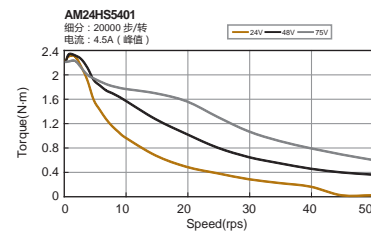
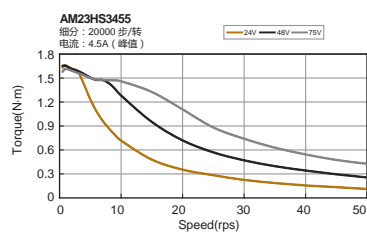
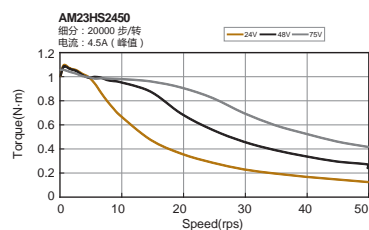
产品型号	特征	引线数	长度(mm)	静力矩(N.m)	驱动器电流 设置范围(A)*	转子惯量(g.cm ²)	重量(Kg)	绝缘强度
AM17HD4452-PG05	带5比减速机	4	101.8	1.25	0.1~2.1	950	0.55	500VAC/1分钟
AM17HD4452-PG10	带10比减速机	4	101.8	2.5	0.1~2.1	3800	0.55	
AM17HD4452-PG20	带20比减速机	4	114.8	5	0.1~2.1	15200	0.63	
AM17HD2438-PG05	带5比减速机	4	107.3	2	0.1~2.1	1425	0.6	
AM17HD2438-PG10	带10比减速机	4	107.3	4	0.1~2.1	5700	0.6	
AM17HD2438-PG20	带20比减速机	4	120.3	8	0.1~2.1	22800	0.68	
AM17HD6426-PG05	带5比减速机	4	115.8	2.5	0.1~2.1	2050	0.68	
AM17HD6426-PG10	带10比减速机	4	115.8	5	0.1~2.1	8200	0.68	
AM17HD6426-PG20	带20比减速机	4	128.8	10	0.1~2.1	32800	0.76	
AM17HDB410-PG05	带5比减速机	4	130.3	4.25	0.1~1.9	3075	0.92	
AM17HDB410-PG10	带10比减速机	4	130.3	8.5	0.1~1.9	12300	0.92	
AM17HDB410-PG20	带20比减速机	4	143.3	17	0.1~1.9	49200	1	
AM23HS04B0-PG05	带5比减速机	4	112.5	4.1	0.1~5.2	2625	1.23	
AM23HS04B0-PG10	带10比减速机	4	112.5	8.2	0.1~5.2	10500	1.23	
AM23HS04B0-PG20	带20比减速机	4	125.5	16.4	0.1~5.2	42000	1.44	
AM23HS84B0-PG05	带5比减速机	4	128.5	7.5	0.1~5.2	5375	1.43	
AM23HS84B0-PG10	带10比减速机	4	128.5	15	0.1~5.2	21500	1.43	
AM23HS84B0-PG20	带20比减速机	4	141.5	30	0.1~5.2	86000	1.64	
AM23HSA4B0-PG05	带5比减速机	4	150.5	11.5	0.1~5.2	9125	1.83	
AM23HSA4B0-PG10	带10比减速机	4	150.5	23	0.1~5.2	36500	1.83	
AM23HSA4B0-PG20	带20比减速机	4	163.5	46	0.1~5.2	146000	2.07	
AM24HS2402-PG05	带5比减速机	4	127.5	6	0.1~5.6	11250	1.66	
AM24HS2402-PG10	带10比减速机	4	127.5	12	0.1~5.6	45000	1.66	
AM24HS2402-PG20	带20比减速机	4	140.5	24	0.1~5.6	180000	1.87	
AM24HS5401-PG05	带5比减速机	4	158.5	12.5	0.1~5.6	22500	2.23	
AM24HS5401-PG10	带10比减速机	4	158.5	25	0.1~5.6	90000	2.23	
AM24HS5401-PG20	带20比减速机	4	171.5	50	0.1~5.6	360000	2.44	
AM34HD0404-PG05	带5比减速机	4	170.5	15	0.1~8.9	27500	3.71	
AM34HD0404-PG10	带10比减速机	4	170.5	30	0.1~8.9	110000	3.71	
AM34HD0404-PG20	带20比减速机	4	188.5	60	0.1~8.9	440000	4.21	
AM34HD1404-PG05	带5比减速机	4	200	25	0.1~8.9	46250	4.81	
AM34HD1404-PG10	带10比减速机	4	200	50	0.1~8.9	185000	4.81	
AM34HD1404-PG20	带20比减速机	4	218	100	0.1~8.9	740000	5.31	
AM34HD2403-PG05	带5比减速机	4	229.5	35.5	0.1~7.9	68750	5.91	
AM34HD2403-PG10	带10比减速机	4	229.5	71	0.1~7.9	275000	5.91	
AM34HD2403-PG20	带20比减速机	4	247.5	142	0.1~7.9	1100000	6.41	

※ 驱动器电流值为正弦峰值。

更多步进电机资料，请参阅 MOONS' 步进电机分册或登录网站，获取更多信息。
网址：<https://www.moons.com.cn/c/am-series-stepper-motors-cn0104>

力矩





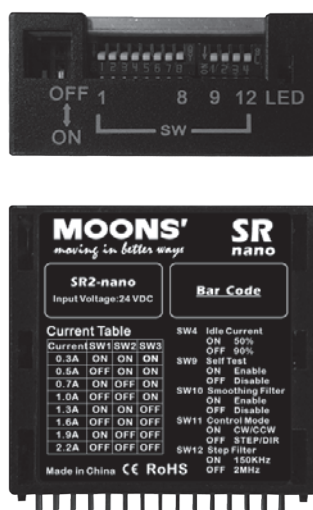
SR2-nano SR3-mini SR3-mini-Plus

小尺寸步进驱动器

SR2-nano 和 SR3-mini 是 SR 整个系列中两款超小尺寸、高性价比的两相直流脉冲型步进电机驱动器，可以应用在对驱动器安装尺寸有一定空间限制的应用场合，其优越的性能表现和超小的外观尺寸，既是对 SR 系列产品功能的有效传承又是对原有驱动器尺寸的极大补充，为各种小空间的安装应用需求提供完美解决方案。

连接接口

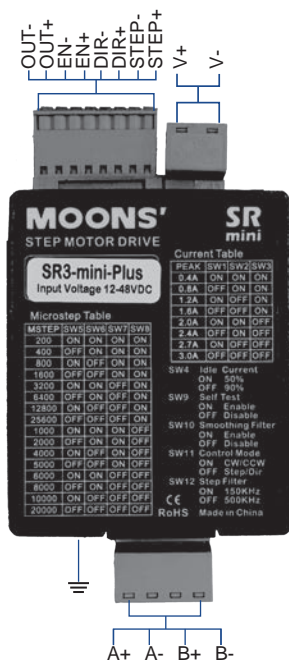
SR2-nano



SR3-mini

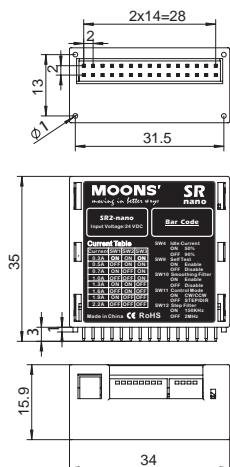


SR3-mini-Plus

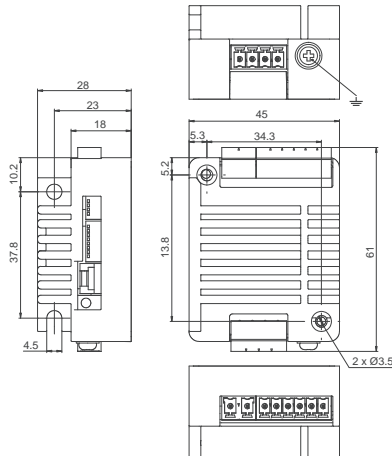


机械尺寸 单位：mm

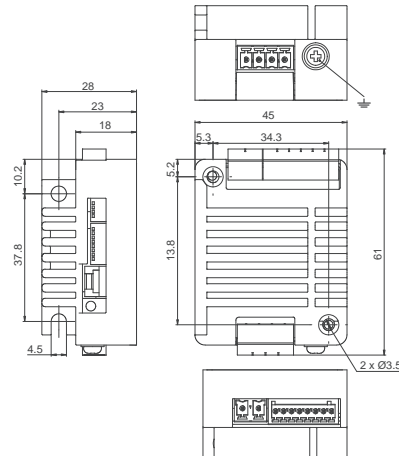
SR2-nano



SR3-mini



SR3-mini-Plus



■ 技术规格

功率模块	
功率放大器	双路H桥MOS管, 适用于驱动两相步进电机
电流控制	16 KHz PWM控制
供电电压	SR2-nano: 24 VDC 欠压保护点: 18 VDC 过压保护点: 30 VDC
	SR3-mini / SR3-mini-Plus: 12-48 VDC 欠压保护点: 10 VDC 过压保护点: 53 VDC
输出电流	SR2-nano: 0.3 ~ 2.2 A/相(正弦峰值)
	SR3-mini / SR3-mini-Plus: 0.4 ~ 3 A/相(正弦峰值)
待机电流衰减	在电机停止运行1秒后, 电流会自动减小为运行电流的50%或90%, 通过拨码开关设置
保护	过压保护, 欠压保护, 过温保护, 过流保护, 电机线开路检测等
控制模块	
自动设置	驱动器上电时能自动检测电机参数(如电阻和电感), 并根据此参数来优化电机运行性能
自检	电机以1 rps速度做两圈正反转往复运动, 通过拨码开关设置
运行模式	脉冲/方向或双脉冲, 通过拨码开关设置
细分分辨率	200, 400, 800, 1600, 3200, 6400, 12800, 25600, 1000, 2000, 4000, 5000, 6000, 8000, 10000, 20000步/转, 通过拨码开关设置
脉冲平滑滤波	即使在低细分下, 电机也可以平滑运行, 通过拨码开关设置
数字量输入	SR2-nano: 4个数字输入口(单端信号): 脉冲/方向/清错/使能信号, 5VDC, 非隔离
	SR3-mini: 3个数字输入口(差分信号): 脉冲/方向/使能信号, 5-24VDC, 光电隔离
	SR3-mini-Plus: 3个数字输入口(差分信号): 脉冲/方向/使能信号, 5-24VDC, 光电隔离
输入噪音滤波	150 KHz或2 MHz, 通过拨码开关设置, 预防电气噪音对脉冲信号的干扰
数字量输出	SR2-nano: 1路报警输出, 0-5V输出电压。
	SR3-mini: 无输出口
	SR3-mini-Plus: 1路报警输出, 光电隔离, 达林顿输出, 最大耐受电压30VDC/100mA。
状态指示灯	一个红绿双色灯
物理规格	
环境温度	0-40℃ (32-104°F)(安装合适的散热器)
环境湿度	最大90%, 无结露
重量	SR2-nano: 约 0.015kg
	SR3-mini: 约 0.08kg
	SR3-mini-Plus: 约 0.08kg

■ 安装方式

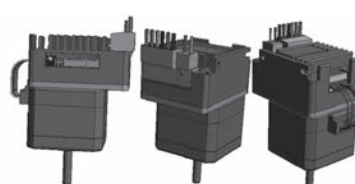
SR2-nano

- 板载安装



SR3-mini / SR3-mini-Plus

- 垂直安装
- 水平安装
- 集成式安装



■ 订货信息

型号	电流	电压	I/O
SR2-nano	0.3 - 2.2A	24VDC	4 路数字输入 (单端信号), 1 路数字输出
SR3-mini	0.4 - 3.0A	12 - 48VDC	3 路数字输入 (差分信号)
SR3-mini-Plus	0.4 - 3.0A	12 - 48VDC	3 路数字输入 (差分信号), 1 路数字输出
SR3-mini-LEB*	0.4 - 3.0A	24VDC	3 路数字输入 (差分信号)
SR3-mini-Plus-LEB*	0.4 - 3.0A	24VDC	3 路数字输入 (差分信号), 1 路数字输出

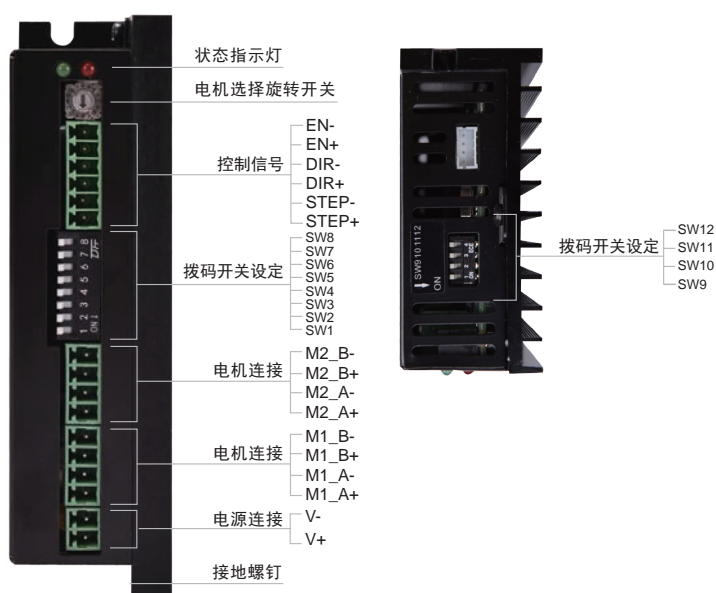
* LEB: EMI RE(Radiated Emission) 等级达到 class B; 三米暗室 : 30-230MHz, 40dB μ V/m; 230-1000MHz, 47dB μ V/m

SRX DUAL-AXIS

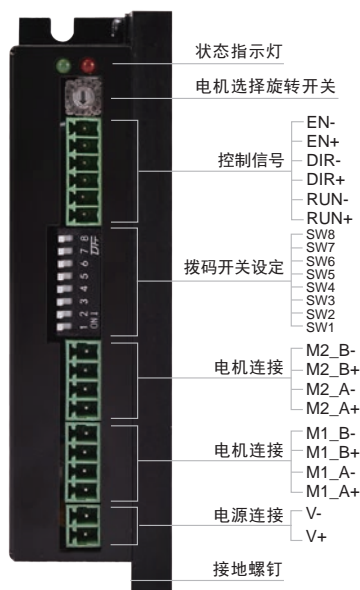
在SRX的基础上开发出适用于连接两个同规格类型的步进电机驱动器。该驱动针对鸣志步进电机的运行做了更多的算法优化，在力矩、速度、噪音、震动和发热上相比较普通的一拖二步进驱动器有更好的表现。适用于流水线，运输线等对成本敏感，但又要求或者允许同步启动和停止的应用场合。SRX07-2X驱动器可选模拟量、脉冲、IO速度三种驱动器类型，可通过拨码开关设置运行电流、速度、细分等参数，简单易用。

■ 连接接口

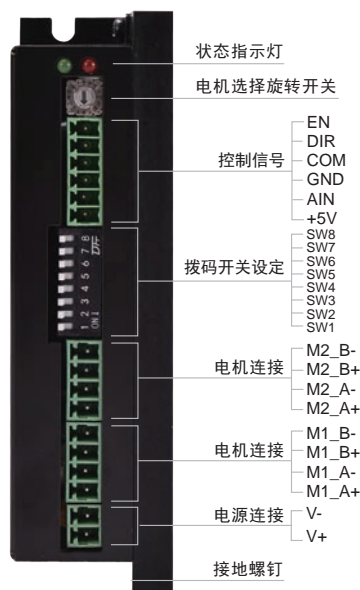
□ SRX07-2X-S



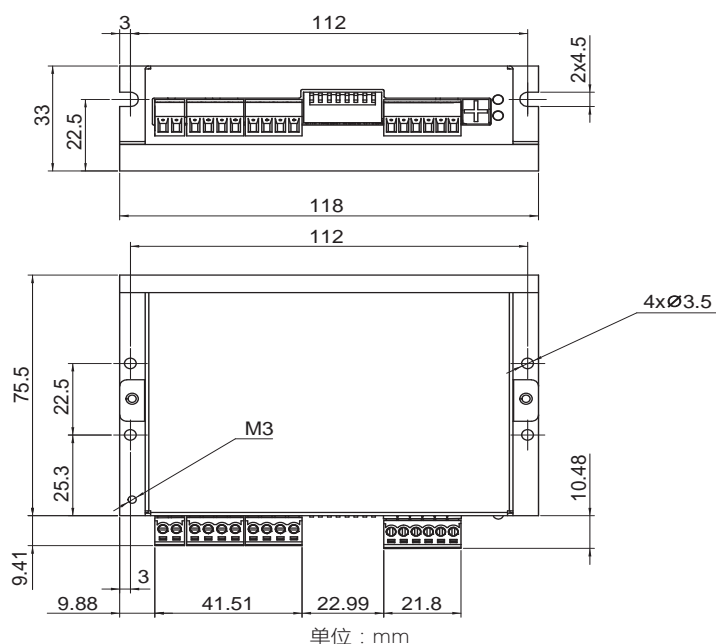
□ SRX07-2X-V



□ SRX07-2X-A



机械尺寸



技术规格

功率模块	
功率放大器	双路H桥MOS管, 适用于驱动两相步进电机
电流控制	16 KHz PWM控制
供电电压	24-48VDC, 欠压保护点: 18VDC 过压保护点: 53VDC
输出电流	2.0-7.0A/phase (双轴正弦峰值, 单轴3.5A)
待机电流衰减	在电机停止运行1秒后, 电流会自动减小为运行电流的50%或90%, 通过拨码开关设置
保护	过压保护, 欠压保护, 过温保护, 过流保护, 电机线开路检测等
控制模块	
自检	电机以1 rps速度做两圈正反转往复运动, 通过拨码开关设置
运行模式	SRX07-2X-S 数字脉冲/方向或双脉冲, 通过拨码开关设置
	SRX07-2X-V 数字IO速度模式控制, 拨码配置速度
	SRX07-2X-A 模拟量IO速度模式控制, 拨码配置速度范围
功能	SRX07-2X-S 脉冲噪音滤波、运动平滑滤波、脉冲模式拨码切换
	SRX07-2X-V 拨码切换运行速度
	SRX07-2X-A 拨码切换模拟量速度范围
数字量输入	SRX07-2X-S 差分输入: STEP \pm , DIR \pm , EN \pm , 支持24VDC输入, STEP、DIR最大脉冲频率2MHz, EN最大5KHz
	SRX07-2X-V 差分输入: RUN \pm , DIR \pm , EN \pm , 支持24VDC输入, 最高支持5KHz
模拟量输入	SRX07-2X-A 一路模拟量0-5V输入, 两路单端数字量输入: DIR, EN, COM, 支持24VDC输入, 最高支持5KHz
状态指示灯	1个红灯和1个绿灯
物理规格	
环境温度	0-40℃ (32-104°F) (安装合适的散热器)
环境湿度	最大90%, 无结露
重量	280g \pm 20g

■ 订货信息

型号	电流	电压	模拟量 I/O
SRX07-2X-S	2.0 - 7.0A	24 - 48VDC	数字脉冲/方向或双脉冲，通过拨码开关设置
SRX07-2X-A	2.0 - 7.0A	24 - 48VDC	模拟量IO速度模式控制，拨码配置速度范围
SRX07-2X-V	2.0 - 7.0A	24 - 48VDC	数字IO速度模式控制，拨码配置速度

■ 推荐电机

产品型号	特征	引线数	长度(mm)	静力矩(N.m)	驱动器电流 设置范围(A)*	转子惯量(g.cm²)	重量(Kg)	绝缘强度
AM11HS5008-01	单出轴	4	51.0	0.125	0.3 - 1.6	18.0	0.2	500VAC/ 1分钟
AM14HS50A0-01	单出轴	4	55.5	0.4	0.3 - 1.0	35.0	0.24	
AM14HS50A0-02	双出轴	4						
AM17HD2438-02N	单出轴	4	39.8	0.46	0.3 - 1.8	57.0	0.28	
AM17HD2438-01N	双出轴	4						
AM17HD6426-06N	单出轴	4	48.3	0.59	0.3 - 1.8	82.0	0.36	
AM17HD6426-05N	双出轴	4						
AM17HDB410-01N	单出轴	4	62.8	0.85	0.3 - 1.6	123.0	0.6	
AM17HDB410-02N	双出轴	4						
AM23HS0420-01	单出轴	4	41.0	0.72	0.3 - 2.2	135.0	0.42	
AM23HS0420-02	双出轴	4						
AM23HS3454-01	单出轴	4	76.0	2.1	0.3 - 2.2	460.0	1.0	
AM23HS3454-02	双出轴	4						
AM23HS84B0-01	单出轴	4	55	1.5	0.3 - 4.5	215	0.6	
AM23HS84B0-02	双出轴	4						
AM24HS5401-10N	单出轴	4	85	3.2	0.3 - 4.5	900	1.4	
AM24HS5401-24N	双出轴	4						
AM34HD0404-08	单出轴	4	66.5	3.7	0.3 - 7.0	1100	1.6	
AM34HD0404-09	双出轴	4						

※ 驱动器电流值为正弦峰值。

客户咨询中心



400-820-9661

■ 鸣志总部

上海市闵行区闵北工业区鸣嘉路168号
邮编: 201107

■ 国内办事处

深圳

深圳市南山区桃源街道平山社区留仙大道4168号
众冠时代广场A座39楼3901室
邮编: 518000

北京

北京市朝阳区东三环中路16号京粮大厦1206室
邮编: 100022

南京

南京市江宁区天元中路126号新城发展中心2号楼11楼
1101/1102室
邮编: 211106

青岛

青岛市市北区山东路171号科技创新大厦1号楼19楼1913室
邮编: 266033

武汉

武汉市江汉区解放大道686号世贸大厦3001室
邮编: 430022

成都

成都市锦江区东御街19号茂业天地3907室
邮编: 610066

西安

西安市唐延路1号旺座国际城D座1006室
邮编: 710065

宁波

浙江省宁波市江东区惊驾路565号泰富广场B座309室
邮编: 315040

广州

广州市天河区林和西路9号耀中广场B座40层06室
邮编: 510610

重庆

重庆市江北区福泉路18号源著南区20栋2108室
邮编: 400000

合肥

合肥市蜀山区井岗路甘泉路拓基广场B座1521室
邮编: 230088

苏州

苏州市姑苏区南环东路758号汇邻广场4号北楼1103-1105室
邮编: 215007

■ 北美公司

MOONS' INDUSTRIES (AMERICA), INC. (Chicago)

1113 North Prospect Avenue, Itasca, IL 60143 USA

MOONS' INDUSTRIES (AMERICA), INC. (Boston)

36 Cordage Park Circle, Suite 310 Plymouth, MA 02360 USA

APPLIED MOTION PRODUCTS, INC.

18645 Madrone Parkway, Morgan Hill, CA 95037, USA

LIN ENGINEERING, INC.

16245 Vineyard Blvd., Morgan Hill, CA 95037

■ 欧洲公司

MOONS' INDUSTRIES (EUROPE) S.R.L.

Via Torri Bianche n.1 20871 Vimercate(MB) Italy

AMP & MOONS' AUTOMATION(GERMANY)GMBH

Börsenstr. 14

60313 Frankfurt am Main Germany

■ 东南亚公司

MOONS' INDUSTRIES (SOUTH-EAST ASIA) PTE. LTD.

33 Ubi Avenue 3 #08-23 Vertex Singapore 408868

■ 日本公司

MOONS' INDUSTRIES JAPAN CO., LTD.

Room 601, 6F, Shin Yokohama Koushin Building

2-12-1, Shin-Yokohama, Kohoku-ku, Yokohama

Kanagawa, 222-0033, Japan

■ 印度公司

MOONS' INTELLIGENT MOTION SYSTEM INDIA PVT. LTD.

Rm. 908, 9th Floor, Amar Business Park,

Tal. Haveli, Baner, Pune-411045, Maharashtra, India



<http://www.moons.com.cn>

E-mail: ama-info@moons.com.cn

MOONS' 安浦鸣志
moving in better ways

• 本产品目录所列产品规格、技术参数等仅供参考, 我公司保留变更的权利, 恕不另行通知。如需了解产品详情, 请和我公司销售部门联系。

CHINA / 1st PRINT / 27TH / DEC / 2022
NO. 325301000221 A4